

Nätverk i Avalon W15

Vanlig nätverksanslutning

Använd LAN1 för standard anslutning

Skapa en brygga mellan 2st nätverkskort

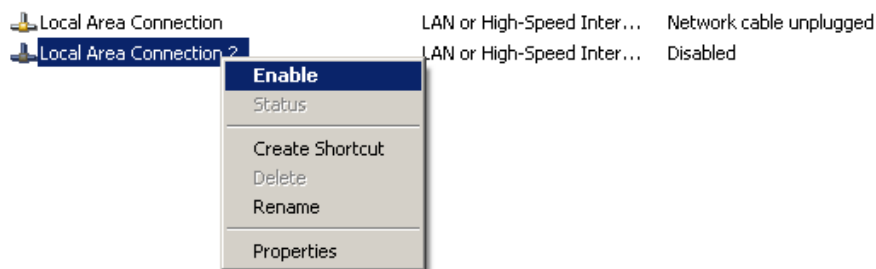
Stäng Atlas-klienten.

Tryck på 'Network Connections' i aktivitetsfältet.

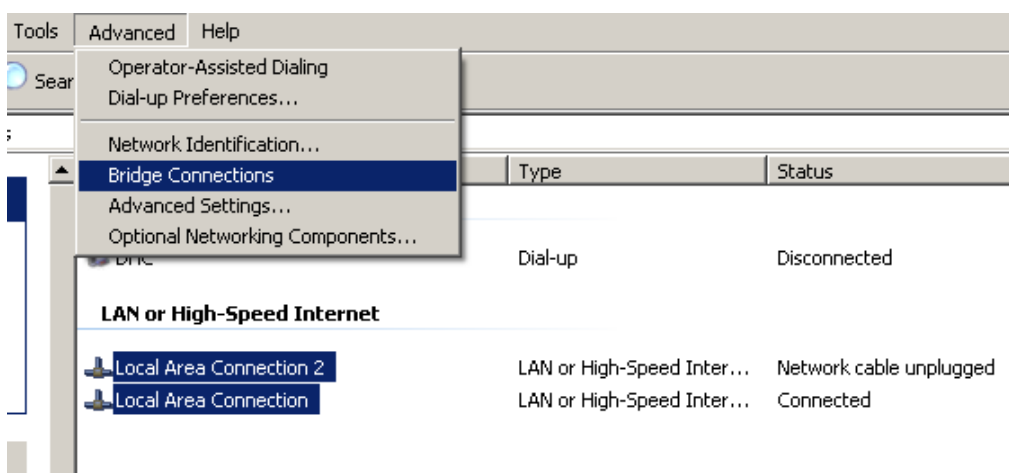


Aktivera "Local Area Connection" genom att högerklicka (tryck på skärmen och vänta 1sekund) och välj 'Enable'. Båda korten måste vara aktiverade för att kunna skapa en brygga.

LAN or High-Speed Internet



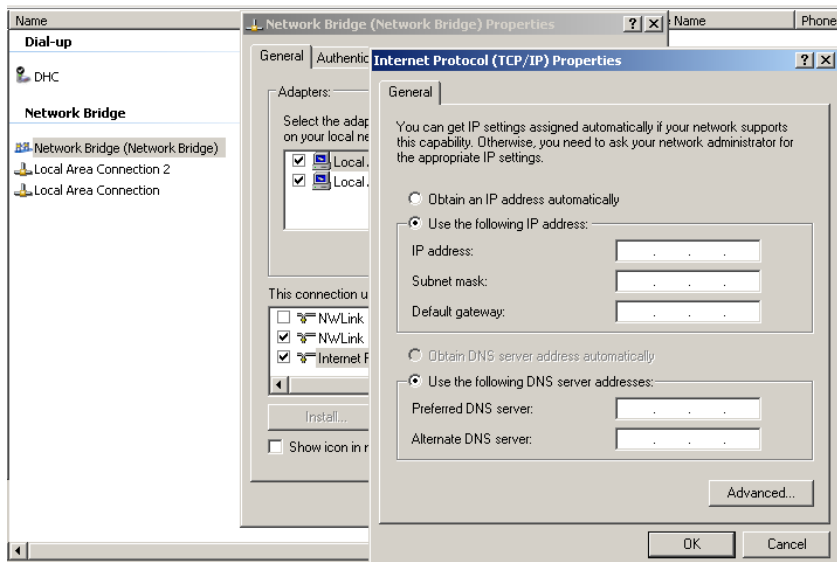
Markera båda anslutningarna och välj 'Bridge Connections' under Advanced-menyn.



När bryggningen är klar så visas en Nätverks-brygga under anslutningar.

Network Bridge			
Network Bridge (Network Bridge)	Network Bridge	Network cable unplugged	MAC Bridge Miniport
Local Area Connection 2	Network Bridge	Network cable unplugged	Realtek RTL8168C(P)/81...
Local Area Connection	Network Bridge	Network cable unplugged	Realtek RTL8168C(P)/81...

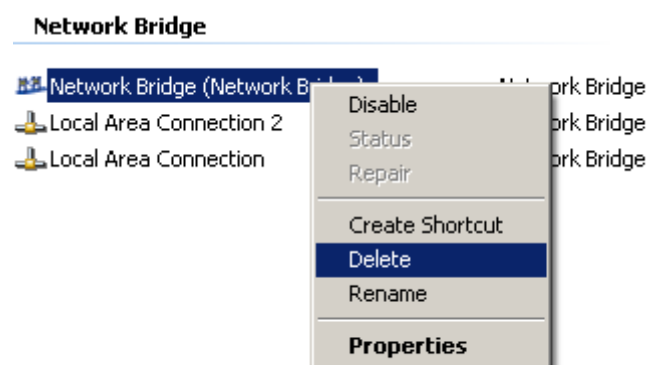
Högerklicka på 'Network Bridge' och ställ in rätt ip-adress.



GLÖM EJ ATT SPARA INSTÄLLNINGARNA GENOM ATT TRYCKA PÅ 'SAVE SETTINGS' I AKTIVITETSFÄLTET!

Ta bort en brygga mellan 2st nätverkskort

Ta bort bryggan genom att högerklicka på den och välj 'Delete'



GLÖM EJ ATT SPARA INSTÄLLNINGARNA GENOM ATT TRYCKA PÅ 'SAVE SETTINGS' I AKTIVITETSFÄLTET!